

Radrundweg: Mais - Tour

Länge:	14,33 km	Start:	Marklohe
Steigung:	+ 0 m / - 0 m	Verlauf:	Oyle, Lemke
Dauer:	keine Angabe	Ziel:	Marklohe
Art:	Eintagestour		



Marklohe



Oyler Mühle

Tourbeschreibung

Ob Radwanderer oder Naturfreund, die sanft gewellte, reizvolle Landschaft der Samtgemeinde Marklohe bietet ihren Gästen vor allem Ruhe und Erholung, aber auch eine breite Palette an Augen-, Gaumen- und Seelenschmaus. Die ausgezeichnete Beschilderung der Rad- und Wanderwege leitet auch Ortsunkundige sicher von einem Etappenziel zum nächsten. Die ausgewählten und gut zu befahrenen Rad-, Feld- und Wirtschaftswege bereiten auch dem weniger geübten Radwanderer und den Kleinsten der Familie Genuss-Radeln pur. Für zwischendurch lädt die hiesige Gastronomie zum Verweilen ein.

Beschilderung

Die Tour ist ausgeschildert.

Kartenmaterial

Kartenmaterial ist erhältlich.

Kontakt und Infos

Samtgemeinde Marklohe
Rathausstr. 14
31608 Marklohe
Tel. 05021-60250
rathaus@marklohe.de
www.marklohe.de

Radrundweg: Mais - Tour



Oyler Stein

Radrundweg: Mais - Tour

Interessante Punkte entlang der Tour

Die Nummer vor den Einträgen entsprechen den Nummer in der Karte.
Es werden ausschließlich Tipps in direkter Nähe der Tour auf der Karte dargestellt.

Ausflüge und Aktivitäten

1 **Jos Habraken**

Hoyaer Str. 56, 31608 Marklohe
Telefon: 05021 962571

2 **St.-Clemens-Kirche in Marklohe**

31608 Marklohe
Telefon: 05021 61713

Gastronomie

3 **Lemker Gasthaus**

Nienburger Straße 4-6, 31608 Marklohe
Telefon: 05021 2679

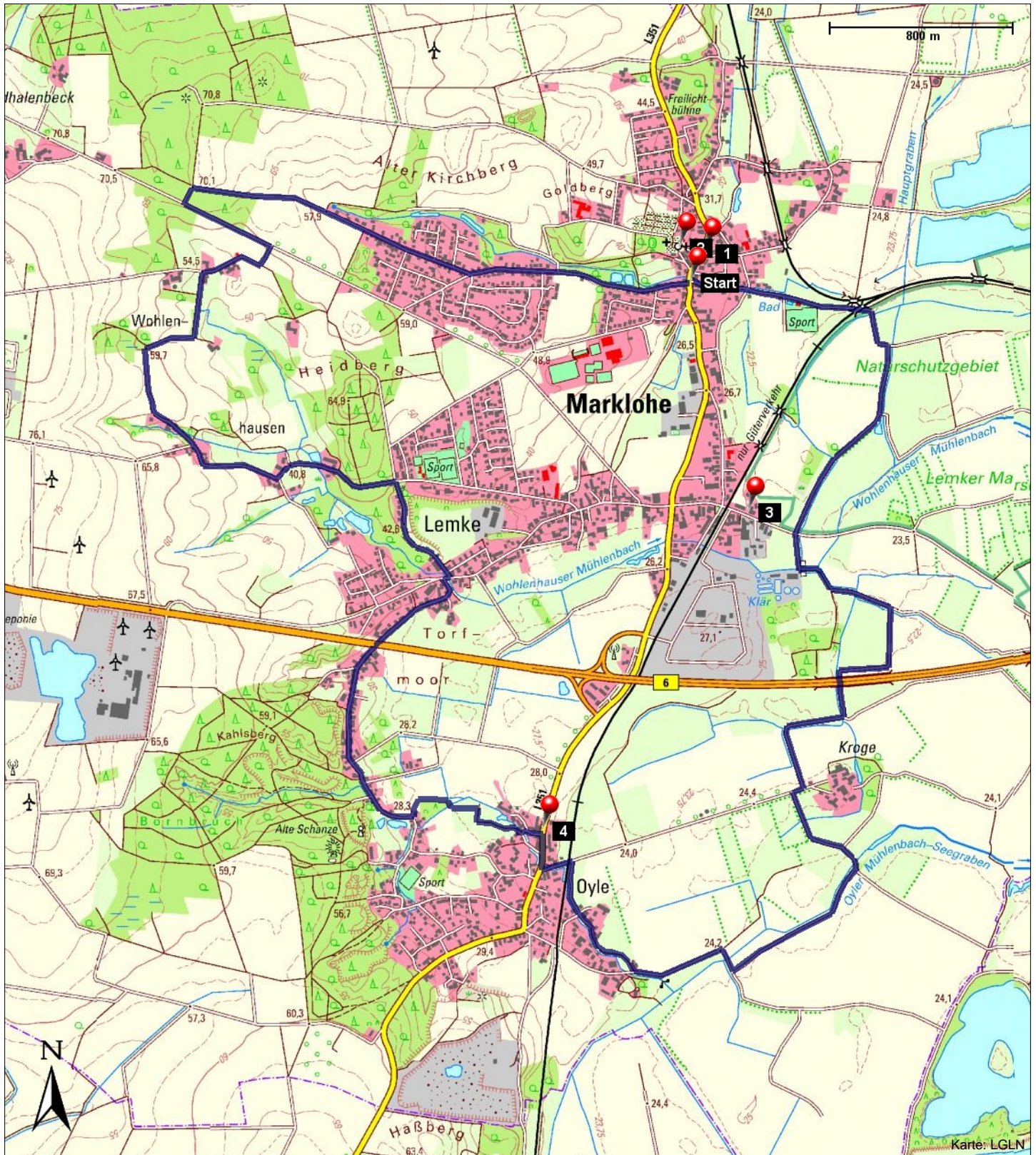
4 **Gasthof Schmeckebeer**

Oyler Straße 14, 31608 Marklohe
Telefon: 05021 7920

Radrundweg: Mais - Tour

Länge: 14,33 km
Steigung: + 0 m / - 0 m
Dauer: keine Angabe
Art: Eintagestour

Start: Marklohe
Verlauf: Oyle, Lemke
Ziel: Marklohe



Radrundweg: Mais - Tour

Länge: 14,33 km
Steigung: + 0 m / - 0 m
Dauer: keine Angabe
Art: Eintagestour

Start: Marklohe
Verlauf: Oyle, Lemke
Ziel: Marklohe

